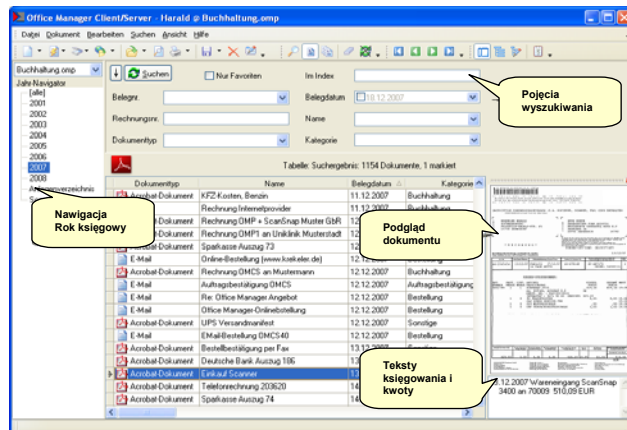


Nowy interfejs: oprogramowanie DMS „Office Manager“ buduje most do księgowości



Königs Wusterhausen – księgowość stanowi dla przedsiębiorstw w Niemczech jedno z największych biurokratycznych wyzwań; wiele z nich podlega przecież rozległym ustawowym wymaganiom. Należy do nich nie tylko przepisowa księgowość z aktywami i pasywami, lecz również długoletnie przechowywanie kwitów, rachunków i dowodów innego rodzaju. Powinny być one dostępne do wglądu w przypadku urzędowej kontroli podatkowej.

Jeżeli dowodów z danego okresu nie można odnaleźć, lub naruszony został obowiązek przechowywania, wówczas istnieje zagrożenie wysokimi grzywnami i dopłatami. Po to, aby użytkownik „Office Managera” w ogóle nie znajdował się w takiej sytuacji, Softwarebüro Krekeler wyposażyło swoje oprogramowanie DMS w interfejs księgowy, który umożliwia synchronizację danych z powszechnie stosowanymi programami księgowymi Lexware i DATEV. Tak więc „Office Manager” przy archiwizacji dowodów księgowych oferuje wyczerpującą funkcję importu dokumentów papierowych, e-maili, jak również innej dokumentacji.

Poprzez proste naciśnięcie na przycisk oprogramowanie DMS rejestruje dowody księgowe, łączy je z ich właściwościami – w tym z datą, rokiem księgowym, kwotą – i odkłada je do późniejszego odszukania w centralnym systemie zarządzania dokumentacją. Do tego przy rejestracji dowodów musi być wprowadzony jedynie odpowiedni numer dowodu. Wszystkie dalsze informacje „Office Manager” przejmuje później poprzez zintegrowany interfejs z programu księgowego.

„Przy pomocy nowego interfejsu wkładamy teraz w ręce naszych klientów jeszcze więcej możliwości i budujemy most do księgowości” wyjaśnia Harald Krekeler, właściciel Softwarebüro Krekeler.

Więcej informacji na: www.office-dokumentacja.pl

O Softwarebüro Krekeler

Softwarebüro Krekeler od 1996 roku intensywnie zajmuje się tematyką zarządzania dokumentacją i archiwizacji i wyspecjalizowało się w rozwoju odpowiednich rozwiązań biznesowych. Oprogramowanie DMS „Office Manager” po raz pierwszy zaprezentowane zostało w 1997 roku na fachowych targach ITK CeBIT.

Zasada oprogramowania była i jest możliwie prosta: dokumenty papierowe są skanowane, rejestrowane przy pomocy wskaźników tekstu pełnego i katalogowane z dowolnie wieloma atrybutami. Razem z elektronicznymi dokumentami niemal każdego formatu dostają się do centralnego folderu danych. Z tego folderu dokumenty mogą zostać wywołane przy pomocy przyporządkowanych atrybutów i wyszukiwania w tekście pełnym, przejrzycie wyeksponowane w tabeli i dalej przetwarzane.

Ten kontynuowany na przestrzeni lat i zoptymalizowany wynik w postaci dzisiejszego „Office Managera“ jest tymczasem dostępny także dla większych sieci firmowych jako wydajna wersja „Office Manager Enterprise”. Dodatkowo program został przetłumaczony na język angielski i polski.

Na rynek polski oprogramowanie DMS „Office Manager” wprowadzone zostało w kwietniu 2008 roku przez firmę HMC Sp. z o.o.

Kontakt:

HMC Sp. z o.o.

45-554 Opole

ul. Zielona 14

tel: +48 77 454 06 78

fax: +48 77 456 53 54

e-mail: hmc-poland@opole.home.pl

www.hmc-poland.pl

www.office-dokumentacja.pl

Producent:

Softwarebüro Krekeler

Lösungen für Dokumentenmanagement

Friedrich-Engels-Str. 45

D-15712 Königs Wusterhausen

PresseDesk Tel: 030 / 275 722 69

E-Mail: softwarebuero-kekeler@pressedesk.de

www.krekeler.de