
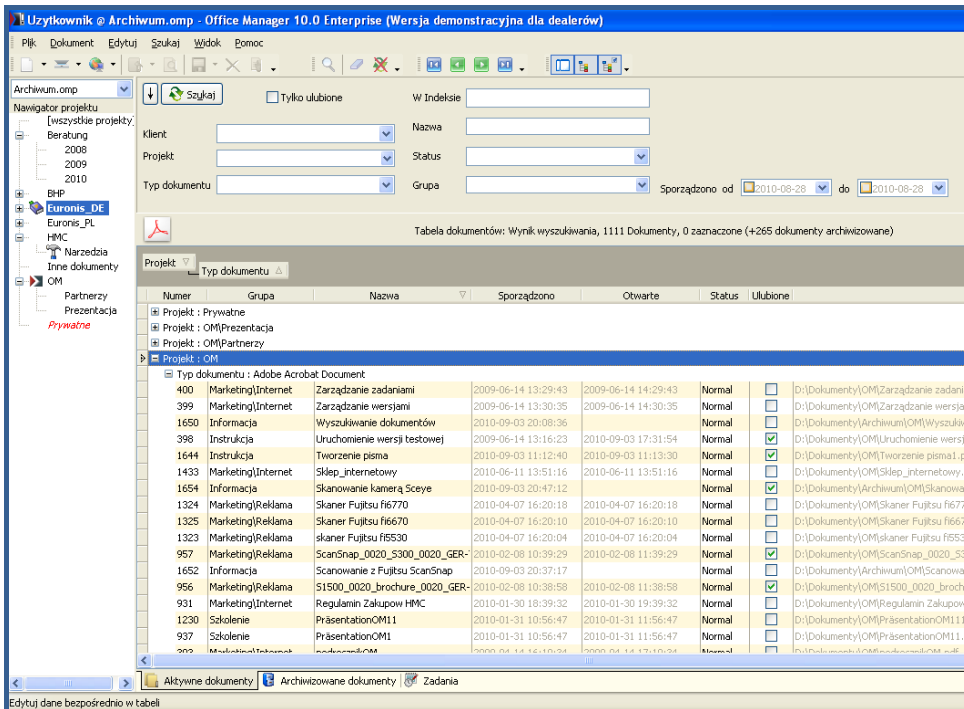


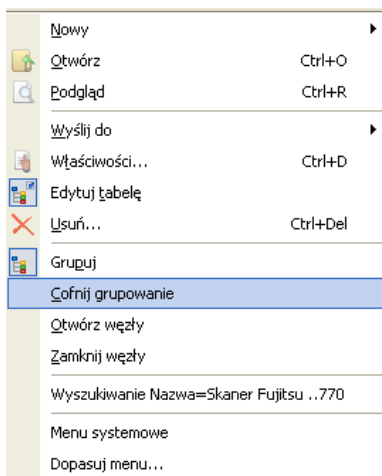
Grupowanie dokumentów

Tabela dokumentów na życzenie pokazuje przejrzysty schemat w postaci drzewa. W tym celu w Menu **Widok** wybierz polecenie **Grupuj** . Nad tabelą pojawia się pusty szary obszar. Jeśli poprzez Drag&Drop przesuń tam nagłówek tabeli, dokumenty zostaną zgrupowane w oparciu o tę kolumnę.



Przykład: Za pomocą lewego klawisza myszy kliknij na nagłówek tabeli **Projekt**, przytrzymaj klawisz myszy, przesunij kursor na ciemnoszary obszar grupowania i ponownie puść. Dokumenty zostaną zgrupowane w oparciu o Projekt.

*Alternatywnie możesz kliknąć prawym klawiszem myszy na nagłówek tabeli przy kolumnie **Projekt** i wybrać w lokalnym Menu polecenie **Grupuj według tej kolumny**.*



Jeśli dokumenty są zgrupowane, lokalne Menu tabeli dokumentu (prawy klawisz myszy), zawiera trzy inne polecenia:

Cofnij grupowanie: grupowanie jest unieważnione.

Otwórz węzły: otwiera wszystkie węzły drzewa w tabeli.

Zamknij węzły: zamyka wszystkie węzły.

Grupowanie może zostać dowolnie ustawiane. Przesuwaj w tym celu pojedynczo do obszaru grupowania kolejne nagłówki tabeli.

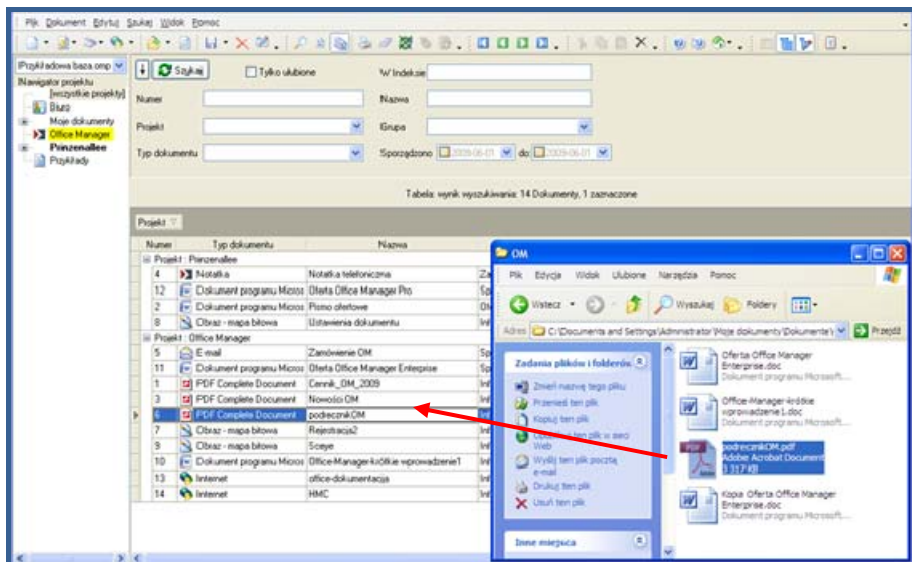
Zmiana właściwości przez Drag&Drop

Wewnątrz zgrupowanej tabeli masz możliwość zmiany właściwości dokumentu poprzez Drag&Drop.

W tym celu zaznacz jeden lub więcej dokumentów, przytrzymaj lewy klawisz myszy i przesuń dokumenty do innego węzła drzewa:

Numer	Grupa	Nazwa	Typ dokumentu	Sporządzono	Otwarte	Status
1330	Informacja	Zlecenie maszyna VM1	Notatka	2010-04-07 22:46:11	2010-04-07 22:46:12	
1246	Informacja	Screeny dla Marka	Dokument programu Microsoft Office Word	2010-03-03 23:20:18	2010-03-04 00:20:18	Normal
328	Marketing\Zdjęcie	S1500_Large_image-T-5_m	Obraz JPEG	2009-12-20 20:36:30	2009-12-20 21:36:30	Normal
327	Marketing\Zdjęcie	S1500_FrontView_Closed-T-5_m	Obraz JPEG	2009-12-20 20:36:28	2009-12-20 21:36:28	Normal
325	Marketing\Zdjęcie	S1500_Being_Fed-T-LT_m	Obraz JPEG	2009-12-20 20:36:30	2009-12-20 21:36:30	Normal
1332	Informacja	Potwierdzenie zlecenia	Dokument programu Microsoft Office Word	2010-04-07 22:58:55	2010-04-07 23:04:03	Normal
1331	Informacja	Oferta -wzór	Dokument programu Microsoft Office Word	2010-04-07 22:50:35	2010-04-07 22:50:35	Normal
1329	Informacja	Oferta maszyna VM1	Dokument programu Microsoft Office Word	2010-04-07 22:19:52	2010-04-07 22:57:36	
1335	Informacja	List przewozowy	Obraz JPEG	2008-03-29 18:22:09	2008-03-29 18:22:09	Normal
1327	Informacja	Księga wymagań	Adobe Acrobat Document	2010-04-07 21:47:33	2010-04-07 21:47:33	Normal
1328	Informacja	Kalkulacja	Arkusze programu Microsoft Office Excel 9	2010-04-07 22:00:10	2010-04-07 22:19:02	Normal
1334	Informacja	Faktura 052010	Adobe Acrobat Document	2010-04-07 23:18:32	2010-04-07 23:18:32	Normal
1333	Informacja	Faktura 05/2010	Arkusze programu Microsoft Office Excel 9	2010-04-07 23:12:00	2010-04-07 23:18:16	Normal
1326	Informacja	E-mail Zapytanie	Dokument programu Microsoft Office Word	2010-04-07 21:19:01	2010-04-07 21:19:01	Normal
400	Marketing\Internet	Zarządzanie zadaniami	Adobe Acrobat Document	2009-06-14 13:29:43	2009-06-14 14:29:43	Normal
399	Marketing\Internet	Zarządzanie wersjami	Adobe Acrobat Document	2009-06-14 13:30:35	2009-06-14 14:30:35	Normal
371	Informacja	zaproszenie_prezentacja OM	Dokument programu Microsoft Office Word	2010-01-04 21:40:24	2010-01-14 10:09:29	Normal
1265	Formularz	Zamowienie-handlowcy	Dokument programu Microsoft Office Word	2010-03-04 20:14:35	2010-03-04 21:31:20	Normal

W zgrupowanej tabeli możesz również odkładać e-maile z programu mailowego i dokumenty z innych programów Office-Managera, oraz importować pliki z Explorera Windows i innych programów. Dokumenty automatycznie otrzymują atrybuty, według których tabela jest grupowana:



Oczywiście możesz również przez Drag&Drop kopiować dokumenty z Office Managera do Explorera i innych programów.